





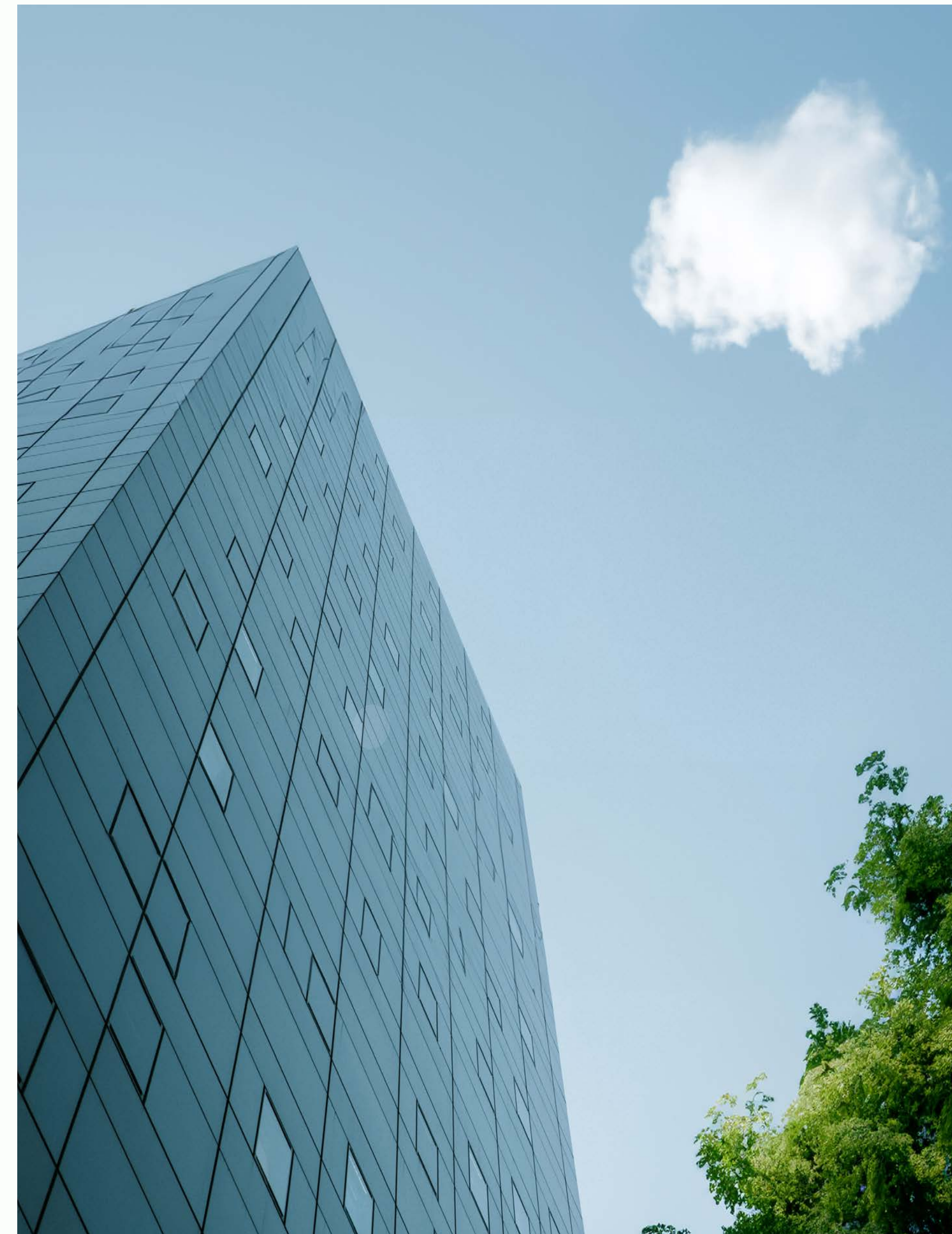
*Za jutri,  
ki šteje.*

Poslovni sistem skupine **ENNA** je eden vodilnih investitorjev in najhitreje rastočih podjetij na Hrvaškem. Prizadevamo si biti gonilna sila znanja, inovacij in razvoja v regiji, hkrati pa usmerjamo svoje vire v sektorje, ki oblikujejo trajnostno prihodnost.

S posebnim poudarkom na **OBNOVLJIVIH VIRIH ENERGIJE, LOGISTIKI IN PREHRAMBNI INDUSTRIJI** so naše ambicije skrbno usklajene s potrebami in izzivi prihodnosti.

V Skupini **ENNA** si prizadevamo razvijati rešitve, ki podpirajo zeleno preobrazbo in zagotavljajo dolgoročno vrednost za naše poslovne partnerje ter širšo skupnost.

Ta strateški pristop nas umešča v vodilni položaj na področju trajnostnega razvoja, kjer uporabljamo napredne tehnologije in trajnostne prakse v skladu z našo vizijo napredka in blaginje.



# Uprava skupine ENNA

**Boštjan Napast**, predsednik uprave skupine **ENNA**, je priznan strokovnjak z bogatimi izkušnjami v energetiki in logistiki.

Diplomant strojništva na Tehniški fakulteti Univerze v Mariboru je svojo kariero začel leta 1995 kot oblikovalec mehanskih instalacij.

Več kot desetletje je preživel v podjetju Petrol, kjer se je od prodajnega zastopnika povzpel do člana uprave, odgovornega za energijo, investicije, tehnični razvoj in kakovost.

Njegova karierna pot ga je izoblikovala kot strokovnjaka za prestrukturiranje, digitalizacijo in optimizacijo procesov.

Leta 2011 je prevzel vodenje družbe Geoplin, ki jo je v desetletju uspešno preoblikoval v regionalno podjetje z aktivnostmi na avstrijski in madžarski borzi plina ter na trgih Italije, Hrvaške, Slovenije, Avstrije, Ukrajine in Madžarske.

Konec leta 2021 je zasedel položaj predsednika uprave Luke Koper, kjer je kljub globalni gospodarski krizi, povzročeni s pandemijo in vojno v Ukrajini, dosegel rekordne poslovne rezultate ter zagnal obsežen investicijski cikel.

Julija 2023 je prevzel funkcijo predsednika uprave skupine **ENNA**, kjer zdaj vodi strateške projekte za trajnostno rast in razvoj podjetja.



# Struktura Skupine ENNA



## Energija



## Hrana



## Logistika



## Naturala

## Moslavina voće

## Luka Ploče

## Rijeka Gateway

49% ENNA LOGIC  
51% APM TERMINALS



**Divizija  
Energija**



*Energija,  
ki prinaša  
vrednost*



# ENNA Next

ENNA Next ponuja celovite in prilagodljive energetske rešitve za vse segmente, od gospodinjstev do velikih poslovnih sistemov, ki zagotavljajo stabilnost oskrbe in optimizacijo stroškov

Podjetje, ustanovljeno februarja 2021, je usmerjeno v zagotavljanje vrhunskih storitev na področju oskrbe z električno energijo in plinom. **ENNA Next** izstopa po inovativnih, energetske učinkovitih rešitvah, prilagojenih specifičnim potrebam uporabnikov, ki vključujejo električno energijo, plin in obnovljive vire.

S poudarkom na visokokakovostnih storitvah podjetje omogoča učinkovito upravljanje z energijo in občutne prihranke. **ENNA Next** tako gradi trdno partnerstvo z uporabniki, ki jim zagotavlja prilagojene energetske rešitve in vzdržne poslovne modele.



## UPRAVA

---

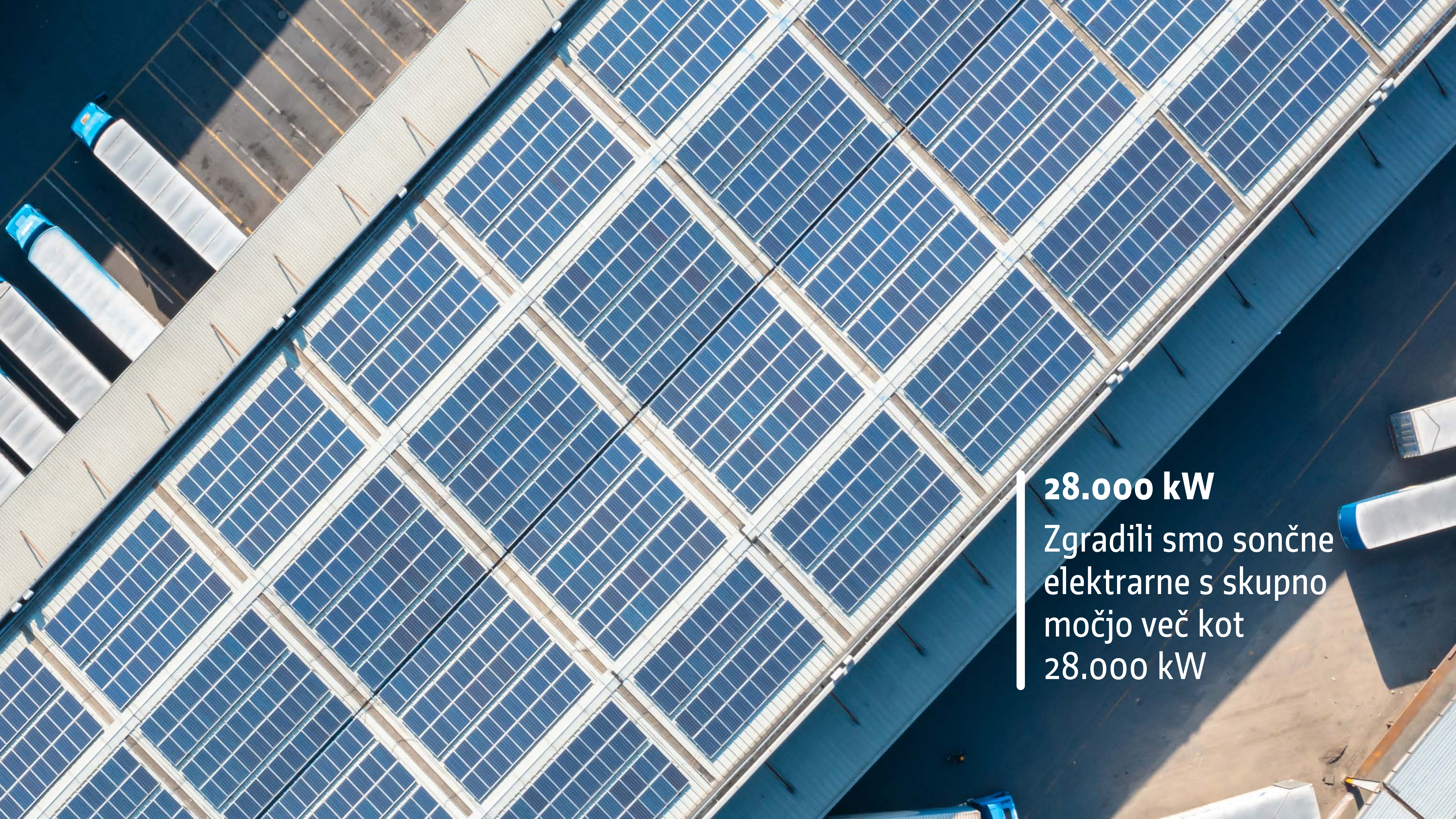
**Nenad Ukropina**  
član uprave

---

**Tomislav Bunjevac**  
član uprave

---





**28.000 kW**

Zgradili smo sončne  
elektrarne s skupno  
močjo več kot  
28.000 kW

# ENNA Sončna energija

Razvoj  
projektov  
OVE

**ENNA Solar** se osredotoča na razvoj in investicije v elektrarne za proizvodnjo električne energije iz obnovljivih virov, zlasti iz sončne in vetrne energije.



**UPRAVA**

---

**Zvonimir  
Novak**  
direktor

---



**400 GWh**

Količina kupljene  
električne energije iz  
obnovljivih virov

# ENNA Geo

Razvija projekte za proizvodnjo električne energije iz geotermalnih virov

Trenutno sta aktivna dva projekta izgradnje geotermalne elektrarne. Na polju Slatina 2 je načrtovana gradnja geotermalne elektrarne s priključno močjo 20 MW, na polju Babina Greda 1 pa elektrarne s priključno močjo 15 MW.

Avgusta 2024 je podjetje Geo Power Zagocha, del skupine **ENNA**, pričelo z deli na vrtini v bližini Slatine, kar postavlja projekt geotermalne elektrarne Zagocha za najnaprednejši geotermalni projekt v Republiki Hrvaški. Vrednost te investicije presega 140 milijonov evrov.

Leta 2023 je Geo Power Babina Greda izvajala hidrodinamične meritve na raziskovalnem območju "Babina Greda 1", kar je do konca leta privedlo do potrditve zalog geotermalnih voda in zaključka raziskovalne faze polja. V letu 2025 so predvidene priprave za vrtanje raziskovalne vrtine na tem območju.

**UPRAVA**

**Ivana Ivančić**  
direktorica



**240 milijonov evrov**

Naložbe v uporabo  
geotermalne energije  
za proizvodnjo  
električne energije

# ENNA Esco

Projekti  
energetske  
učinkovitosti

**ENNA Esco** strankam ponuja celovito financiranje razvoja proizvodnih zmogljivosti za električno energijo prek modela ESCO in upravlja kompleksne projekte za naročnike, od začetnih razvojnih faz do gradnje in vzdrževanja elektrarn.



**UPRAVA**

---

**Zvonimir  
Novak**  
direktor

---

**Divizija  
Hrana**



*Kjer rastejo  
priložnosti*





# ENNA Fruit

Specializirana za oskrbo trga s sadjem in zelenjavo, organizacijo pridelave, odkup, distribucijo ter predelavo

Tvrtka **ENNA Fruit** Ustanovljena leta 2020, se podjetje osredotoča na integracijo primarne kmetijske proizvodnje s trgovom prek partnerskih odnosov, z jasnim ciljem povečanja prisotnosti domačih pridelkov na trgu.

**ENNA Fruit** ima odkupne centre v Donjem Miholjcu, Lozani, Opuzenu in Varaždinu ter sodoben distribucijski in logistični center v Dugem Selu.

Podjetje je vodilni dobavitelj banan in citrusov na hrvaškem trgu in deluje tudi v Bosni in Hercegovini, Sloveniji ter Srbiji.

Med ključnimi kupci so največje trgovske verige na Hrvaškem in v regiji, z vključitvijo trgovskih partnerjev v srednji Evropi.

**ENNA Fruit** sodeluje z več kot 1.000 pridelovalci iz Hrvaške, s katerimi zagotavlja kakovostno in stabilno dobavo domačega sadja in zelenjave.

## UPRAVA

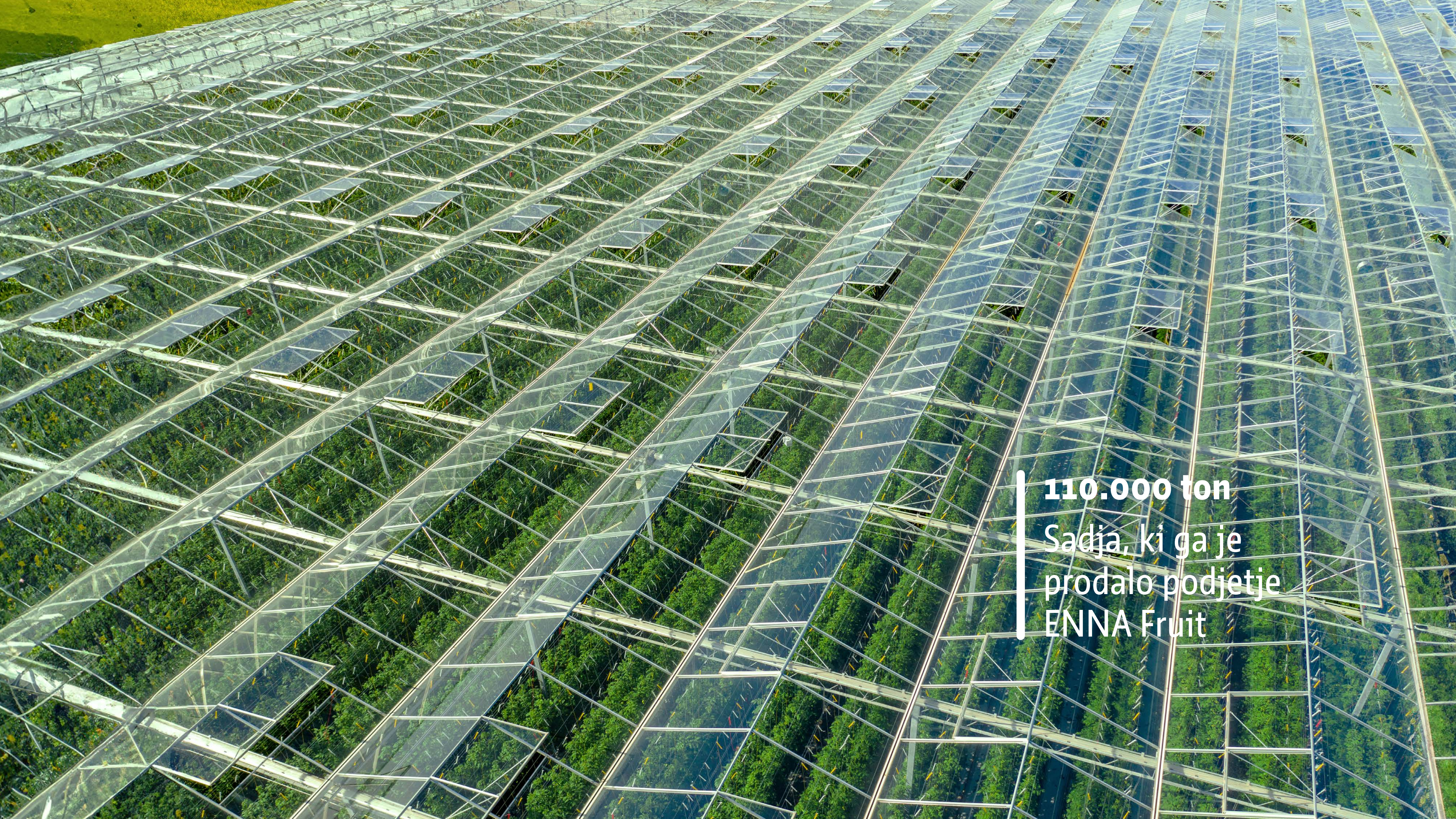
---

**Sanja Burić**  
predsednica  
uprave

---

**Tomislav Đurić**  
član uprave

---



**110.000 ton**

Sadja, ki ga je  
prodalo podjetje  
ENNA Fruit

**Divizija  
Logistika**



A worker in a blue uniform and yellow hard hat is shown in profile, pointing towards a green shipping container. The background features a clear blue sky and industrial structures. The text 'Prinaša vrednost, povsod' is overlaid on the right side of the image.

*Prinaša  
vrednost,  
povsod*

# ENNA Transport

Prva hrvaška  
zasebna železniška  
tovorna družba

**ENNA Transport** zagotavlja visoko kakovostne in zanesljive storitve s pomočjo najsodobnejših lokomotiv, tako električnih kot dizelskih, na ključnih evropskih železniških progah. Tvrтка koristi povoljan geografski položaj Hrvatske na sjiščtu važnih paneuropskih prometnih pravaca.

Podjetje sodeluje z vodilnimi podjetji v industriji logistike in organizacije prevozov, s ciljem zagotavljanja neprekinjene obratovalne prisotnosti 24 ur na dan.

Osredotočeni smo na nadaljnjo rast tržnega deleža na domačem trgu, širitev poslovanja v širši regiji ter nenehno izboljševanje kakovosti in učinkovitosti v organizaciji tovarnega prometa.

## UPRAVA

---

**Gregor  
Glušič**  
predsednik  
uprave

---

**Petar  
Glavaš**  
član uprave

---



# ENNA Logika

Logistično podjetje,  
ustanovljeno  
leta 2019

V partnerstvu z mednarodnim podjetjem APM Terminals (del skupine Maersk) razvija projekt Rijeka Gateway. Ta projekt vključuje gradnjo in upravljanje sodobnega kontejnerskega terminala v Reki, katerega prva faza se pričakuje odprta leta 2025. Ob zaključku druge faze bo terminal sposoben sprejeti več kot milijon kontejnerskih enot (TEU).

Projekt Rijeka Gateway bo vzpostavil ključni logistični koridor, ki bo povezoval Reko s Hrvaško in vzhodno Evropo, kar bo občutno skrajšalo in pospešilo prevoz blaga. S tem bo Reka postala pomembno vozlišče na evropskem logističnem zemljevidu, s trajnimi pozitivnimi učinki na učinkovitost in konkurenčnost celotnega transportnega omrežja.



## UPRAVA

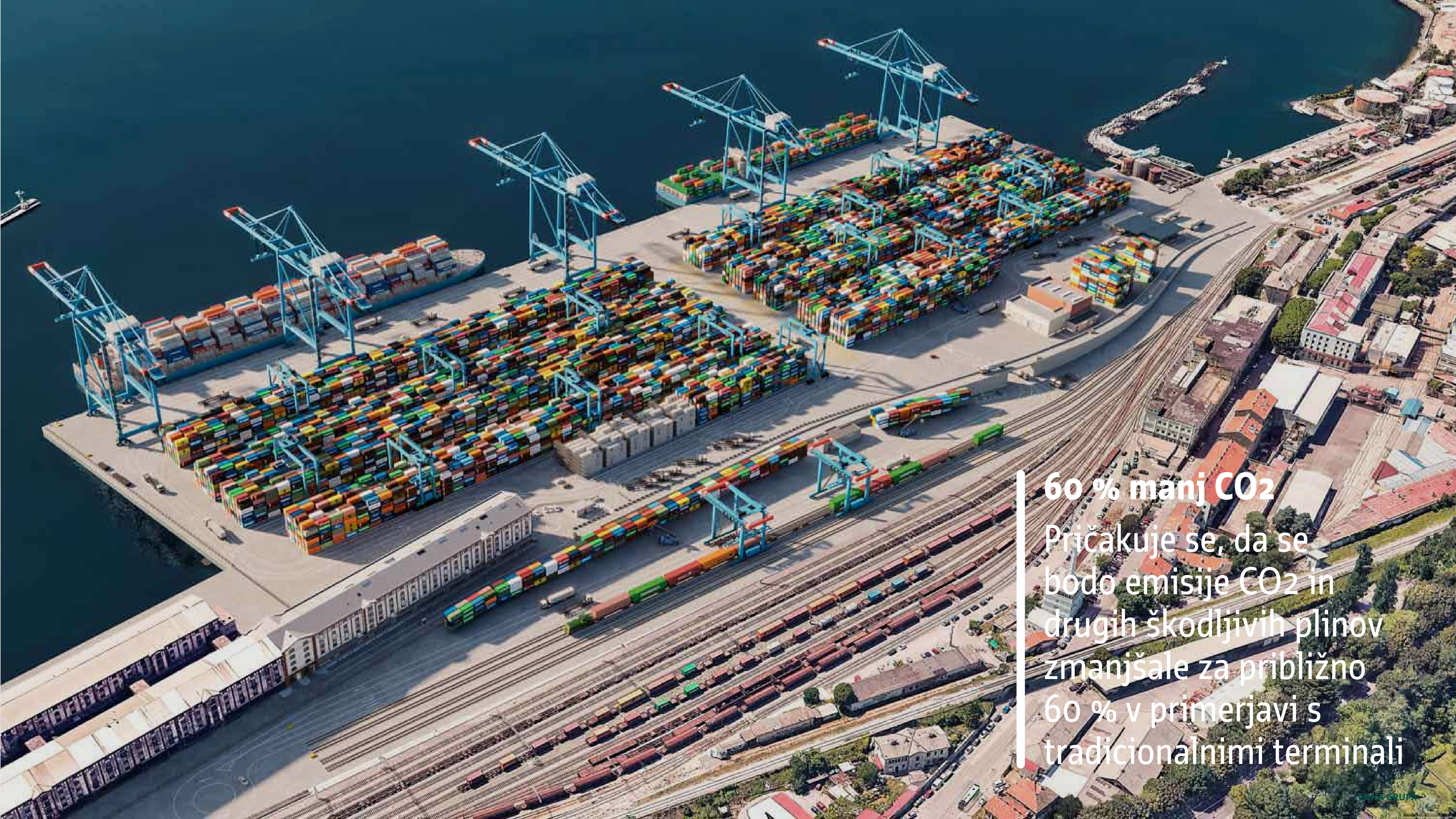
---

**Gregor  
Glušič**  
predsednik  
uprave

---

**Petar  
Glavaš**  
član uprave

---



**60 % manj CO<sub>2</sub>**  
Pričakuje se, da se bodo emisije CO<sub>2</sub> in drugih škodljivih plinov zmanjšale za približno 60 % v primerjavi s tradicionalnimi terminali



# Pristanišče Ploče

Predstavlja strateško ključni pomorski prevoznik v osrednjem Jadranu, specializiran za sprejem plovil CAPE SIZE

Njegova ugodna geostrateška lega na stičišču pomembnih industrijskih prometnih poti omogoča neposredno povezavo med Jadranom, Sredozemljem in srednjo Evropo.

**Luka Ploče d.d.** Pristanišče Ploče d.d. je univerzalno pristanišče, ki obravnava širok spekter tovora, ki se pojavlja v mednarodnem pomorskem prometu. Zaradi svoje geostrateške pozicije in obsežnih naložb je uvrščeno med svetovno priznana pristanišča, ki lahko sprejmejo ladje velikosti do 180.000 DWT (CAPE SIZE).

Na površini 240.000 m<sup>2</sup> se nahajajo številni terminali, vključno s kontejnerskim terminalom in terminalom za razsuti tovor.

Letni promet presega tri milijone ton, podjetje ENNA pa ima v lasti 43,49 % delež v družbi **Luka Ploče d.d.**

## UPRAVA

---

**Hrvoje Livaja**  
predsednik  
uprave

---

**Daniela Marelić**  
članica uprave

---

Sedež podjetja ENNA Next  
**Ljubljana**

+386 51 424 070  
[info@enna-next.si](mailto:info@enna-next.si)

ENNA Next d.o.o.  
Pot za Brdom 104  
1000 Ljubljana, Slovenija



enna