





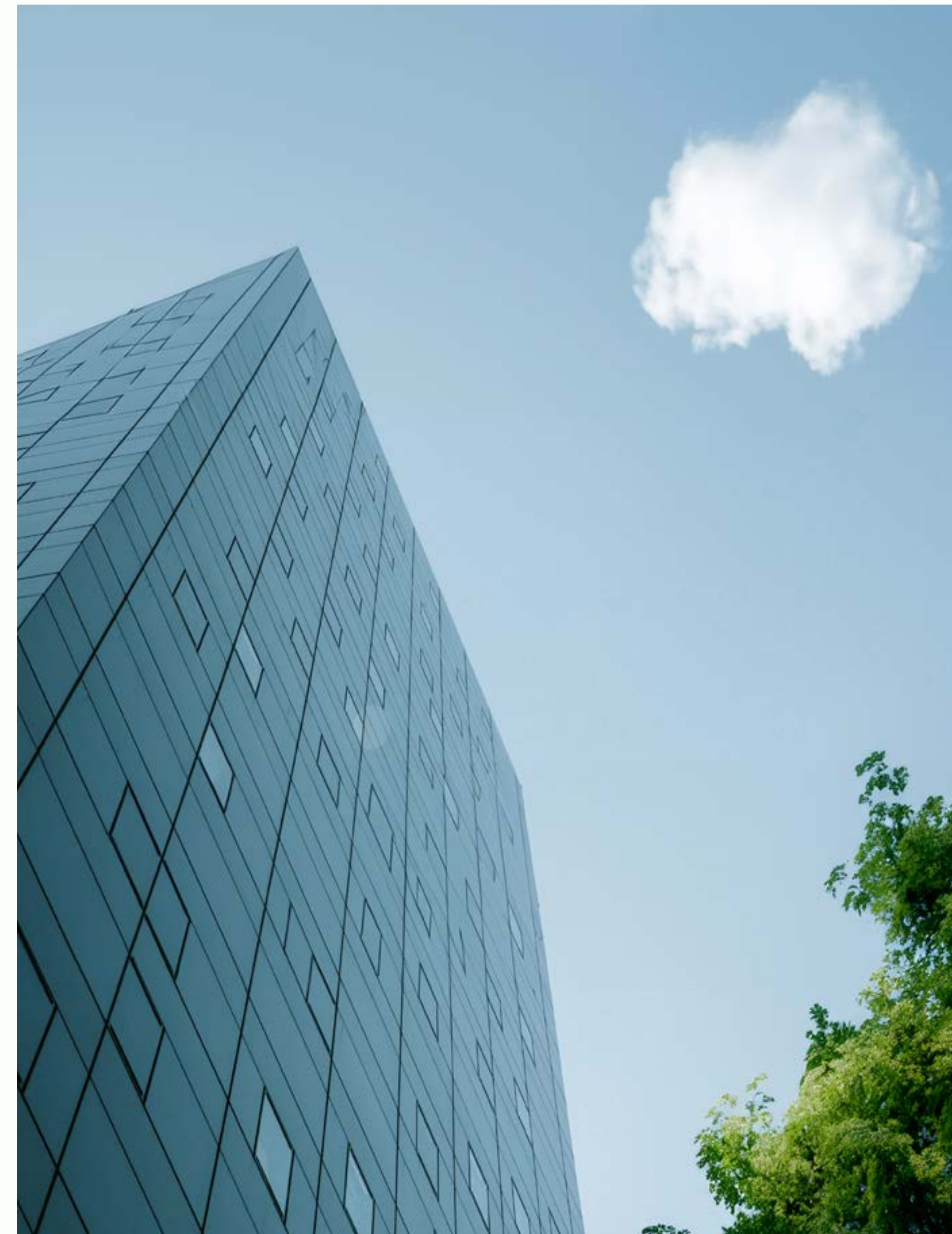
*Za sutra koje  
vrijedi.*

Poslovni sustav **ENNA grupa** jedan je od vodećih investitora i jedna od najbrže rastućih kompanija u Hrvatskoj. Težimo biti pokretač znanja, inovativnosti i razvoja u regiji, dok usmjeravamo našu energiju prema sektorima koji oblikuju održivu budućnost.

S posebnim naglaskom na **OBNOVLJIVE IZVORE ENERGIJE, LOGISTIKU I HRANU**, naše ambicije usklađene su s potrebama i izazovima sutrašnjice.

U **ENNA grupi**, fokusirani smo na kreiranje rješenja koja predvode zelenu transformaciju i pružaju trajne vrijednosti za naše partnere i zajednicu.

Ova strategija pozicionira nas kao lidera u održivom razvoju. Naš pristup uključuje integraciju naprednih tehnologija i održivih praksi koje podupiru našu viziju napretka i prosperiteta.



# Uprava ENNA grupe

**Boštjan Napast**, direktor **ENNA grupe**, dokazani je stručnjak s dugogodišnjim upravljačkim iskustvom u sektorima energetike i logistike.

Diplomirao je strojarstvo na Tehničkom fakultetu Sveučilišta u Mariboru. Karijeru je započeo 1995. godine kao projektant strojarskih instalacija.

Više od 10 godina radio je u tvrtki Petrol gdje je od prodajnog predstavnika napredovao do člana uprave zaduženog za energetiku, investicije, tehnički razvoj i kvalitetu.

Iza sebe ima iskustvo uspješno provedenog restrukturiranja, digitalizacije i optimizacije procesa.

Godine 2011. preuzeo je upravljanje tvrtkom Geoplin koju je kroz deset godina transformirao iz lokalne u uspješnu regionalnu tvrtku, aktivnu na austrijskoj i mađarskoj plinskoj burzi, koja je poslovala u Italiji, Hrvatskoj, Sloveniji, Austriji, Ukrajini i Mađarskoj.

Krajem 2021. godine dolazi na mjesto predsjednika Uprave Luke Koper koja za njegova mandata bilježi rekordne poslovne rezultate te pokreće veliki investicijski ciklus, unatoč gospodarskoj krizi izazvanoj pandemijom i ratom u Ukrajini.

U srpnju 2023. godine preuzeo je poziciju predsjednika Uprave **ENNA grupe**.



# Struktura ENNA grupe



## Energija

## Hrana

## Logistika



## Naturala

## Luka Ploče

## Moslavina voće

## Rijeka Gateway

49% ENNA LOGIC  
51% APM TERMINALS



**Divizija  
Energija**



*Energija  
koja donosi  
vrijednost.*



# ENNA Next

Od kućanstava do velikih poslovnih sustava, ENNA Next nudi jedinstvena i prilagodljiva rješenja koja jamče stabilnost u opskrbi i racionalne troškove.

**ENNA Next** osnovana je u veljači 2021. godine pod imenom Enna Opskrba, s misijom pružanja vrhunskih usluga opskrbe električnom energijom i plinom. Tvrtka nudi inovativna i energetske učinkovita rješenja za korištenje električne energije,

plina i obnovljivih izvora energije, prilagođena specifičnim zahtjevima i potrebama svakog korisnika. **ENNA Next** se ističe svojom predanošću pružanju visokokvalitetnih usluga koje omogućuju optimalno upravljanje energijom i značajne uštede za korisnike.



## UPRAVA DRUŠTVA

---

**Nenad  
Ukropina**  
član uprave

---

**Tomislav  
Bunjevac**  
član uprave

---





**28.000 kW**

Izgradili smo sunčane  
elektrane ukupne snage  
veće od 28.000 kW

# ENNA Solar

Razvoj  
projekata  
OIE

**ENNA Solar** bavi se razvojem i ulaganjem u postrojenja za proizvodnju električne energije iz obnovljivih izvora, poput solarnih i vjetroelektrana.



**UPRAVA  
DRUŠTVA**

---

**Zvonimir  
Novak**  
direktor

---



**400 GWh**

Količina električne  
energije otkupljene iz  
obnovljivih izvora

# ENNA Geo

Razvija projekte proizvodnje električne energije iz geotermalnih izvora

Aktivna su dva projekta izgradnje geotermalnih elektrana. Na polju Slatina 2 planira se izgradnja geotermalne elektrane priključne snage 20 MW, a na polju Babina Greda 1 geotermalna elektrana priključne snage 15MW.

U kolovozu 2024. Ennina tvrtka Geo Power Zagocha započela je radove na izradi razradne

bušotine kod Slatine čime projekt Geotermalne elektrane Zagocha postaje geotermalni projekt u najvišoj fazi razvoja u RH. Vrijednost investicije premašuje 140 mil. eura.

Kroz 2023. godinu društvo Geo Power Babina Greda izvršilo je hidrodinamička mjerenja na istražnom prostoru "Babina Greda 1". Krajem 2023. utvrđeno

je eksploatacijsko polje "Babina Greda 1", čime su utvrđene rezerve geotermalnih voda te je time završila istražna faza polja. Tijekom 2025. očekuju se pripreme za izradu istražne bušotine.

**UPRAVA  
DRUŠTVA**

**Ivana Ivančić**  
direktorica



**240 milijuna €**

Ulaganje u iskorištavanje  
geotermalne energije za  
proizvodnju električne  
energije

# ENNA Esco

Projekti  
energetske  
učinkovitosti

**ENNA Esco** kupcima nudi model financiranja izgradnje proizvodnih kapaciteta električne energije po ESCO modelu te za kupce vodi kompletne projekte kroz sve faze razvoja, izgradnje i održavanja postrojenja.



**UPRAVA  
DRUŠTVA**

---

**Zvonimir  
Novak**  
direktor

---

**Divizija  
Hrana**



*Gdje prilike  
rastu.*





# ENNA Fruit

Opskrba tržišta, organizacija proizvodnje, otkup, distribucija te prerada voća i povrća



Tvrtka **ENNA Fruit** osnovana je 2020. godine, a osnovna djelatnost joj je organizacija proizvodnje voća i povrća kroz kooperantske odnose, s ciljem povezivanja primarne poljoprivredne proizvodnje i tržišta. Primarni fokus je otkup domaćeg voća i povrća i povećanje količina domaćih proizvoda na tržištu.

**ENNA Fruit** ima otkupne centre u Donjem Miholjcu, Lozanu, Opuzenu i Varaždinu te distributivno-logistički centar i sjedište u Dugom Selu. **ENNA Fruit** vodeći je dobavljač banana i citrusa za tržište Hrvatske i regije, a osim u Hrvatskoj, ima tvrtke u BiH, Sloveniji i Srbiji.

Kupci **ENNE Fruit** su najveći trgovački lanci u Hrvatskoj, a surađuje i s lancima u Sloveniji, BiH i Srbiji te na tržištima Srednje Europe.

**ENNA Fruit** otkupljuje voće i povrće od više od 1.000 kooperanata iz Hrvatske.

## UPRAVA DRUŠTVA

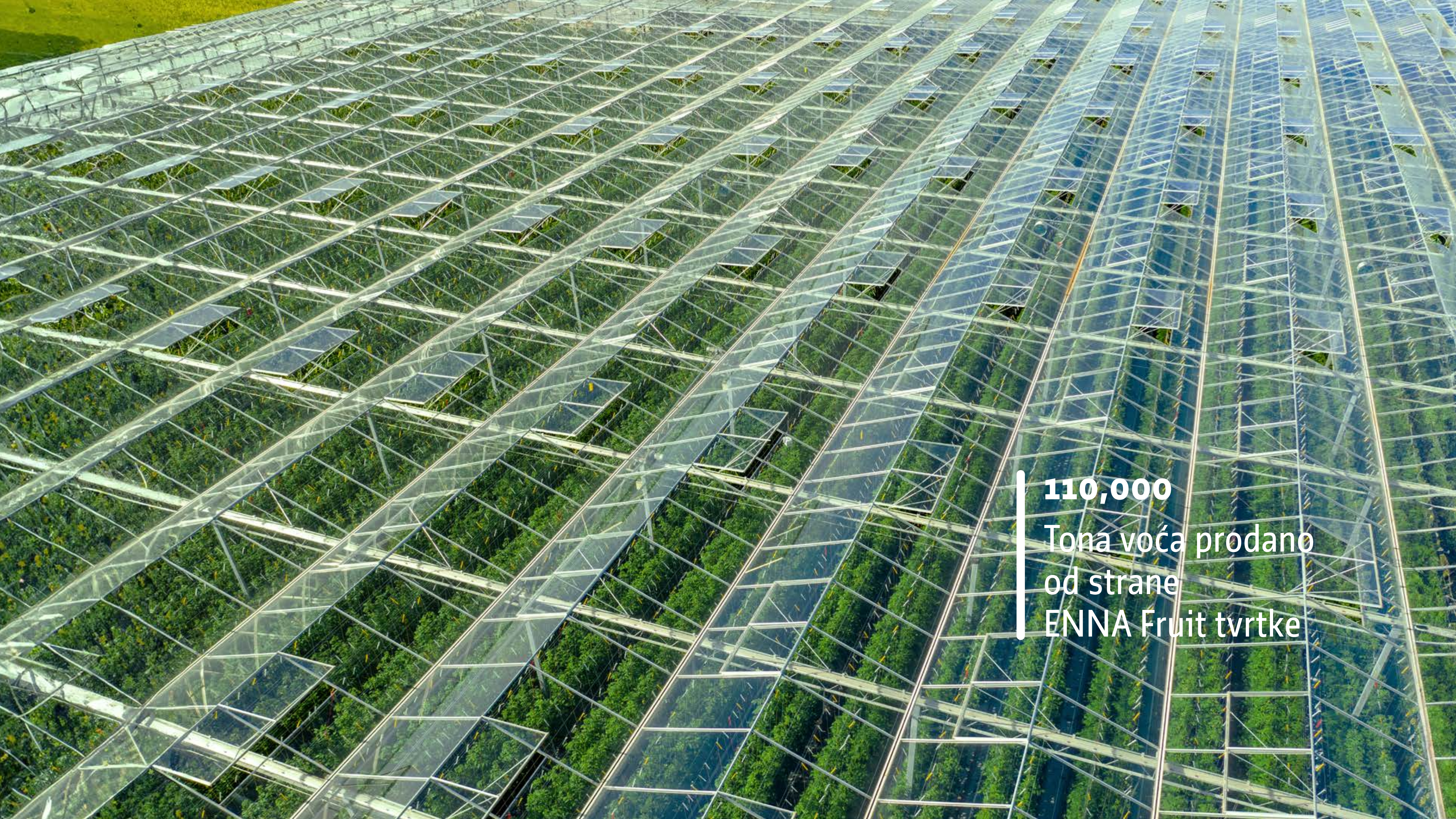
---

**Sanja Burić**  
predsjednica  
uprave

---

**Tomislav Đurić**  
član uprave

---



**110,000**

Tona voća prodano  
od strane  
ENNA Fruit tvrtke

**Divizija**  
**Logistika**



A construction worker wearing a blue jumpsuit, a yellow hard hat, and safety glasses is shown in profile, pointing towards the right. The background features a clear blue sky, a green shipping container on the right, and a building with a grid-like facade in the lower left. The text "Donosi vrijednost, svuda." is overlaid in white, italicized font on the right side of the image.

*Donosi  
vrijednost,  
svuda.*

# ENNA Transport

Prvi hrvatski privatni  
željeznički kargo  
prijevoznik

Kvalitetu i pouzdanost usluge jamči upotreba najmodernijih lokomotiva na europskim prugama, električnih i dizelskih. Tvrtka koristi povoljan geografski položaj Hrvatske na sjecištu važnih paneuropskih prometnih pravaca.

Primarno područje rada tvrtke **ENNA Transport** su Hrvatska, BiH, Srbija, Mađarska i Slovenija.

Naši poslovni partneri su renomirane tvrtke, tržišni lideri u segmentu organizacije i upravljanja prijevozom roba. Upravljamo transportnim operacijama 24 sata dnevno.

Cilj je tvrtke daljnje povećanje tržišnog udjela u Hrvatskoj, širenje na regionalna tržišta i povećanje izvrsnosti u organizaciji prijevoza tereta.



ENNA

## UPRAVA DRUŠTVA

---

**Gregor  
Glušić**  
predsjednik  
uprave

---

**Petar  
Glavaš**  
član uprave

---



# ENNA Logic

Logistička tvrtka  
osnovana  
2019. godine

S međunarodnim partnerom, tvrtkom APM terminals (dio Maersk grupe) osnovala je tvrtku **Rijeka Gateway** koja razvija i upravlja će suvremenim kontejnerskim terminalom u Rijeci. Otvorenje prve faze terminala očekuje se 2025. godine, a budući će terminal nakon dovršetka druge faze moći zaprimiti više od milijun kontejnerskih jedinica (TEU).

Projektom Rijeka Gateway uspostavit će se logistički koridor iz Rijeke, kroz Hrvatsku, sve do istočne Europe, što će značajno skratiti i ubrzati transport roba, a Rijeku trajno postaviti kao važnu točku na logističkoj karti Europe.



## UPRAVA DRUŠTVA

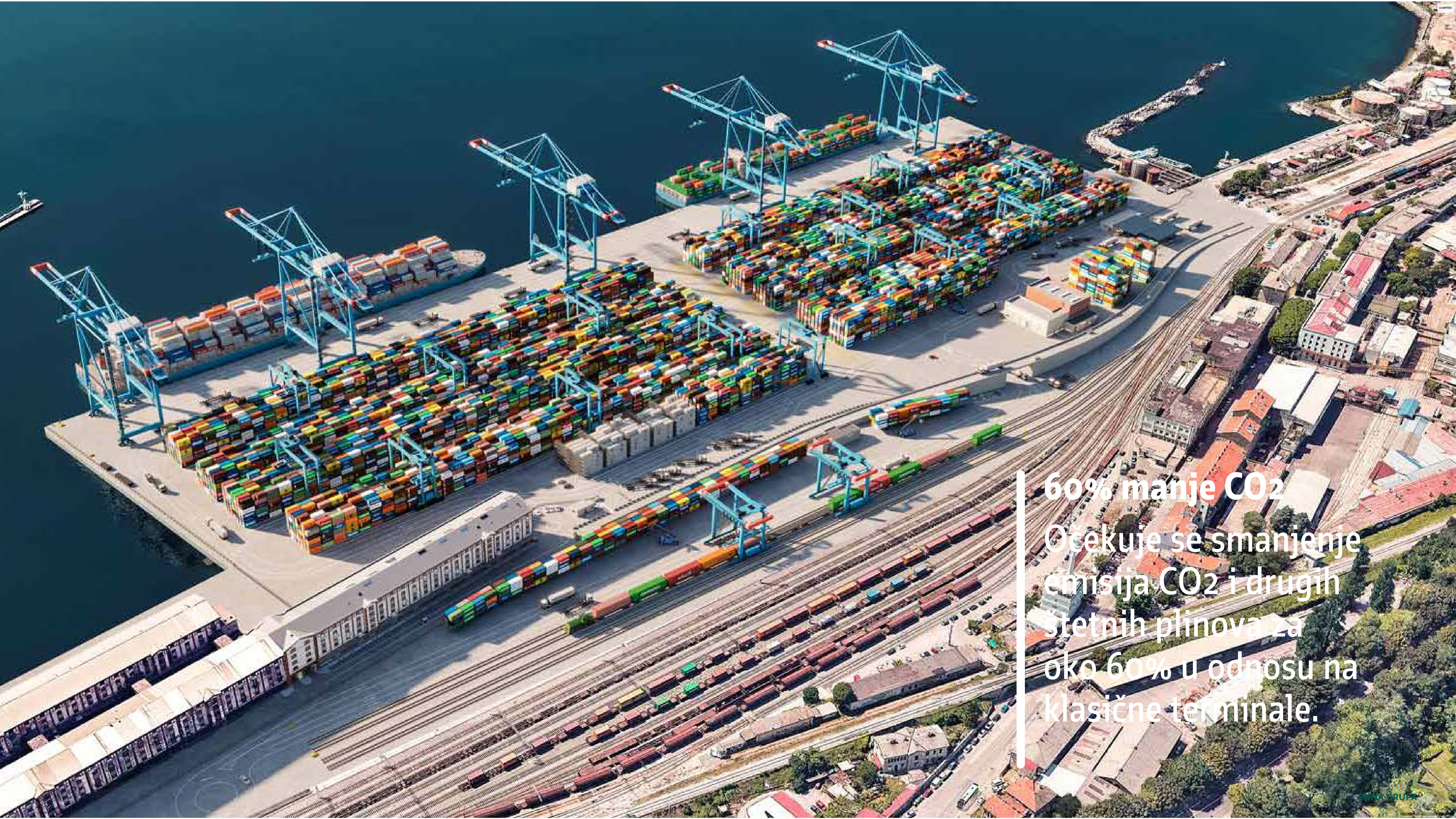
---

**Gregor  
Glušić**  
predsjednik  
uprave

---

**Petar  
Glavaš**  
član uprave

---



**60% manje CO<sub>2</sub>**  
Očekuje se smanjenje  
emisija CO<sub>2</sub> i drugih  
štetnih plinova za  
oko 60% u odnosu na  
klasične terminale.



# Luka Ploče

Strateški najvažnija luka za  
CAPE SIZE brodove u  
srednjem dijelu Jadrana

Izvrсна prometna povezanost te povoljna geostrateška pozicija na čvorištu važnih industrijskih puteva čine je nezaobilaznom poveznicom Jadrana, Mediterana i srednje Europe.

**Luka Ploče d.d.** je luka univerzalne namjene preko koje se obavlja transport gotovo svih vrsta tereta koji se pojavljuju u međunarodnom pomorskom prometu. Zbog svoje geostrateške pozicije i novih ulaganja, uvrštena je na svjetsku kartu luka koje mogu prihvatiti CAPE SIZE brodove (veličine do 180 000 DWT).

Luka Ploče nalazi se na površini od cca 240.000 m<sup>2</sup> i ima sedam funkcionalnih terminala, uključujući kontejnerski terminal and terminal za rasute terete. Prosječni promet broji preko tri miliona tona godišnje.

ENNA posjeduje 43,49% vlasništva nad Luka Ploče d.d.

## UPRAVA DRUŠTVA

---

**Hrvoje  
Livaja**  
predsjednik  
uprave

---

**Daniela  
Marelić**  
član uprave

---

Sjedište ENNA grupe  
**Vukovar**

+385 (0)32 450 970  
+385 (0)32 450 971  
[info@enna.hr](mailto:info@enna.hr)

Energia naturalis d.o.o.  
Gospodarska zona Vukovar 13,  
32000 Vukovar, Hrvatska

Glavni ured ENNA grupe  
**Zagreb**

+385 (1) 5520 452  
+385 (1) 5533 944  
[info@enna.hr](mailto:info@enna.hr)

Energia naturalis d.o.o.  
Strojarska cesta 20/21,  
10000 Zagreb, Hrvatska

The ENNA logo is rendered in a light blue, cursive, handwritten-style font. The letters are thick and rounded, with a fluid, connected appearance. The 'E' starts with a long horizontal stroke that loops under the first 'N'. The 'N's are tall and narrow, with a slight curve at the top. The 'A' is also tall and narrow, with a rounded top. The final 'O' is a simple, rounded shape. The logo is positioned in the lower right quadrant of the page, set against a background of horizontal wavy lines in shades of blue and green.