



enna **energia naturalis**

improving life



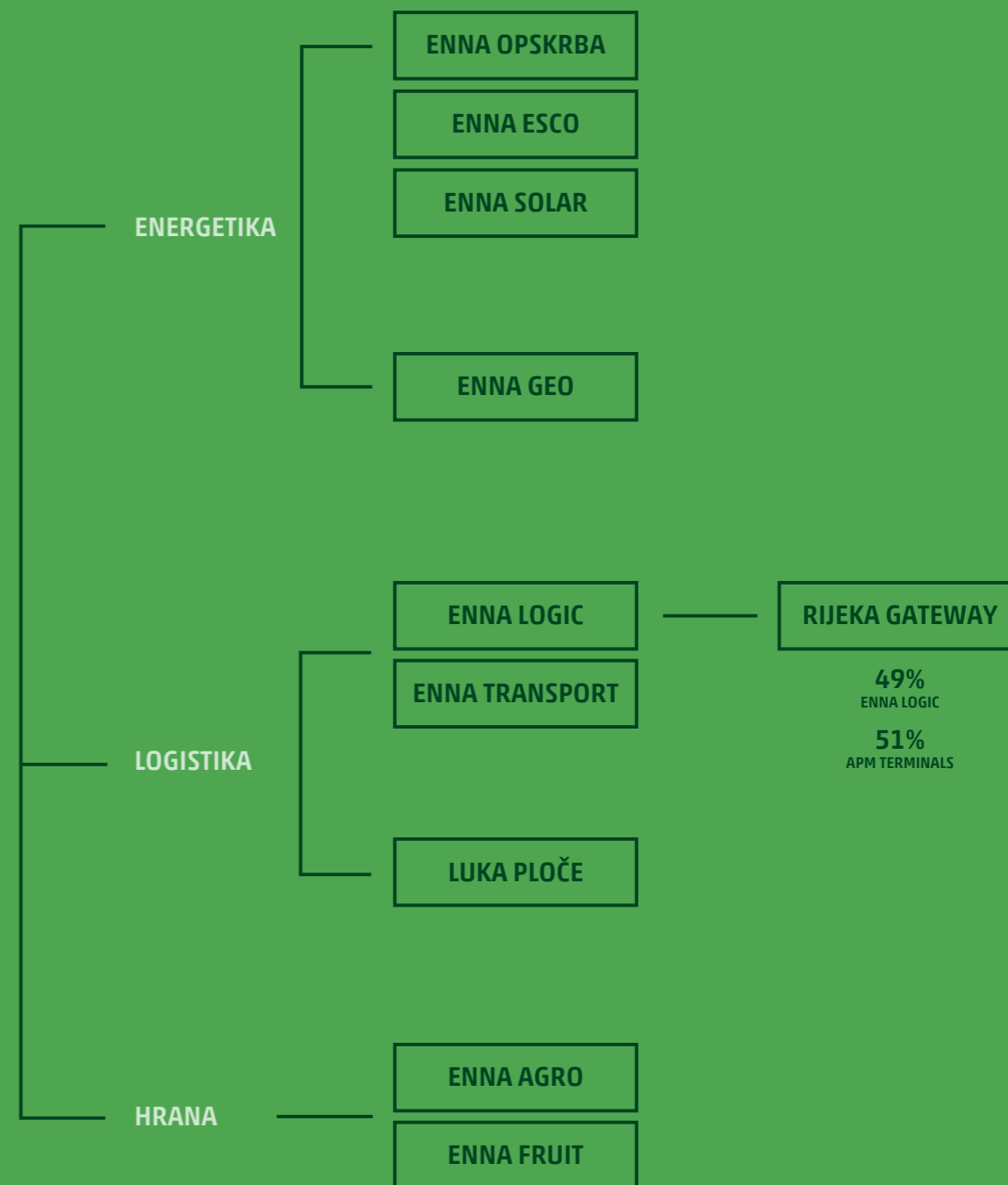
PROFIL TVRTKE

Poslovni sustav Energia naturalis (ENNA) jedan je od vodećih investitora te jedna od najbrže rastućih kompanija u Hrvatskoj koja teži biti generator znanja, inovativnosti i razvoja u regiji.

Fokus ENNA grupe je na obnovljivim izvorima energije, transportu i logistici te hrani.



ENNA GRUPA





BOŠTJAN NAPAST

Predsjednik Uprave

Boštjan Napast predsjednik je Uprave Energije naturalis. Diplomirani je inženjer strojarstva s dugogodišnjim upravljačkim iskustvom u sektorima energetike i logistike.

Karijeru je započeo 1995. godine kao projektant strojarskih instalacija. Više od 10 godina radio je u tvrtki Petrol gdje je od prodajnog predstavnika napredovao do člana uprave zaduženog za energetiku, investicije, tehnički razvoj i kvalitetu. Iza sebe ima iskustvo uspješno provedenog restrukturiranja, digitalizacije i optimizacije procesa. 2011. godine preuzeo je vođenje tvrtke Geoplin koju je kroz deset godina transformirao iz lokalne u uspješnu regionalnu tvrtku, aktivnu na austrijskoj i mađarskoj plinskoj burzi, koja je poslovala u Italiji, Hrvatskoj, Sloveniji, Austriji, Ukrajini i Mađarskoj. Krajem 2021. godine dolazi na mjesto predsjednika Uprave Luke Koper koja za njegova mandata bilježi rekordne poslovne rezultate te pokreće veliki investicijski ciklus, unatoč gospodarskoj krizi izazvanoj pandemijom i ratom u Ukrajini. Boštjan Napast diplomirao je strojarstvo na Tehničkom fakultetu Sveučilišta u Mariboru.



ZAPOSLENICI

ENNA grupa trenutno ima 850 stalnih zaposlenika. Naše timove čine zaposlenici različitih stručnih znanja, iskustava i profesionalnih puteva, koje povezuje strast prema poslu i želja za učenjem i razvojem.

Politika zapošljavanja i odnosa prema zaposlenicima počiva na principima izgradnje kvalitetnih timskih odnosa, ali i poticanja individualnih kvaliteta i kreativnosti. U edukaciju i zadovoljstvo zaposlenika ulažemo kroz programe edukacijske platforme ENNA GO! U sklopu poslovnog sjedišta u Vukovaru sagradili smo moderan edukacijski centar za svoje zaposlenike koji sudjeluju na brojnim stručnim edukacijama i seminarima. ENNA je među rijetkim kompanijama koja na najvišim upravljačkim pozicijama ima jednak broj žena i muškaraca.

ENNA OPSKRBA

ENNA Opskrba lider je na tržištu solarnih elektrana u Hrvatskoj. Tvrtka je osnovana 2021. godine te je dosad s kućanstvima i poslovnim subjektima u Hrvatskoj ugovorila postavljanje više od 1400 solarnih elektrana.

ENNA Opskrba partner je poduzetnicima za opskrbu plinom i električnom energijom, kao i za razvoj i realizaciju projekata obnovljivih izvora energije za kupce s vlastitom proizvodnjom i druga tehnološka rješenja (virtualne elektrane, baterije itd.). ENNA Opskrba od 2023. godine sudjeluje na dražbama jamstava podrijetla električne energije putem trgovačkih platformi Hrvatske burze električne energije (CROPEX).

Predsjednik Uprave:

Zoran Miliša

Članovi Uprave:

Antonija Glavaš

Nenad Ukropina



ENNA ESCO kupcima nudi model financiranja izgradnje proizvodnih kapaciteta električne energije po ESCO modelu te za kupce vodi kompletne projekte kroz sve faze razvoja, izgradnje i održavanja postrojenja.

ENNA Solar bavi se razvojem i ulaganjem u postrojenja za proizvodnju električne energije iz obnovljivih izvora, poput vjetroelektrana i solarnih elektrana.

ENNA TRANSPORT

ENNA Transport u sastavu je ENNA grupe od 2015. godine. Tvrtna je prvi hrvatski privatni željeznički kargo prijevoznik koji uspješno širi svoje poslovanje u Hrvatskoj i regiji s više od 20 posto tržišnog udjela u Hrvatskoj.

Direktor:
Petar Glavaš



Kvalitetu i pouzdanost usluge jamči upotreba najmodernijih lokomotiva na europskim prugama, električnih i dizelskih. Tvrtna koristi povoljan geografski položaj Hrvatske na sjecištu važnih paneuropskih prometnih pravaca. Primarno područje rada tvrtke ENNA Transport su Hrvatska, BiH, Srbija, Mađarska i Slovenija. Naši poslovni partneri su renomirane tvrtke, tržišni lideri u segmentu organizacije i upravljanja prijevozom roba. Upravljamo transportnim operacijama 24 sata dnevno. Cilj je tvrtke daljnje povećanje tržišnog udjela u Republici Hrvatskoj, širenje na regionalna tržišta i povećanje izvrsnosti u organizaciji prijevoza tereta.



ENNA LOGIC & RIJEKA GATEWAY

Predsjednik Uprave
ENNA Logic:
Gregor Glušič

Član Uprave:
Petar Glavaš

Tvrtka ENNA Logic osnovana je 2019. godine. ENNA Logic je s međunarodnim partnerom tvrtkom APM Terminals (dio Maersk grupe) osnovala tvrtku Rijeka Gateway koja razvija i upravlja će suvremenim kontejnerskim terminalom u Rijeci. Otvorenje prve faze terminala očekuje se 2025. godine. Budući terminal će nakon dovršetka druge faze moći zaprimiti više od milijun kontejnerskih jedinica (TEU). Riječ je o investiciji od 380 milijuna eura.

Projektom **Rijeka Gateway**, odnosno suradnjom Enne Logic i Maerska uspostaviti će se logistički koridor iz Rijeke, kroz Hrvatsku, do zaleđa središnje i istočne Europe, što će značajno skratiti i ubrzati transport roba, a Rijeka time postaje važna na logističkoj karti cijele Europe.



ENNA FRUIT

Enna Fruit je vodeća tvrtka u Hrvatskoj i regiji za opskrbu tržišta, organizaciju proizvodnje, otkup, distribuciju i preradu voća i povrća.

Tvrtka je osnovana 2020. godine, a osnovna djelatnost joj je organizacija proizvodnje voća i povrća kroz kooperantske odnose, s ciljem povezivanja primarne poljoprivredne proizvodnje i tržišta. Primarni fokus je otkup domaćeg voća i povrća i povećanje količina domaćih proizvoda na tržištu.

Predsjednica Uprave:
Sanja Burić

Član Uprave:
Tomislav Đurić



Tvrtka ima otkupne centre u Donjem Miholjcu, Lozanu, Opuzenu i Varaždinu te distributivno-logistički centar i sjedište u Dugom Selu. Enna Fruit je vodeći dobavljač banana i citrusa za tržište Hrvatske i regije, a osim u Hrvatskoj, ima tvrtke u BiH, Sloveniji i Srbiji. Kupci Enne Fruit su najveći trgovački lanci u Hrvatskoj, a surađuje i s lancima u Sloveniji, BiH i Srbiji te na tržištima Srednje Europe. Tvrtka otkupljuje voće i povrće od više od 1000 kooperanata iz Hrvatske.



ENNA GEO

ENNA Geo razvija projekte proizvodnje električne energije iz geotermalnih izvora. Tijekom 2022. započelo je istraživanje dviju bušotina geotermalnih izvora energije u Slavoniji gdje se planira izgradnja geotermalnih elektrana.

Direktorica:
Ivana Ivančić

Na polju Slatina 2 planira se izgradnja geotermalne elektrane priključne snage 20 MW, a na polju Babina Greda 1 geotermalna elektrana priključne snage 15 MW. Oba polja su pri kraju istražne faze, te se očekuje početak bušenja na Slatini 2 sredinom 2024., a u Babinoj Gredi krajem 2024. godine. ENNA Geo bavi se razvojem i novih projekata jer geotermalna energija ima veliki potencijal u Hrvatskoj.



LUKA PLOČE

Luka Ploče jedna je od najznačajnijih strateških luka dubokog gaza u srednjem Jadranu te predstavlja naj snažniji gospodarski subjekt na području od Splita do Dubrovnika. Iako je riječ o luci u Hrvatskoj, od iznimne je važnosti za gospodarstvo Bosne i Hercegovine, a dovršetkom Koridora Vc dodatno će proširiti poslovanje i na ostale zemlje zapadne i srednje Europe.

Predsjednik Uprave:
Hrvoje Livaja

Članica Uprave:
Danijela Marelić



Luka Ploče d.d. je luka univerzalne namjene preko koje se obavlja transport gotovo svih vrsta tereta koji se pojavljuju u međunarodnom pomorskom prometu. Zbog svoje geostrateške pozicije i novih ulaganja uvrštena je na svjetsku kartu luka koje mogu prihvatiti *capsize* brodove (veličine do 180.000 DWT). Luka Ploče prostire se na 230 hektara te operira na ukupno sedam terminala, od kojih su najznačajniji kontejnerski terminal i terminal za rasute terete. Godišnji volumeni u prosjeku su veći od tri milijuna tona. ENNA je 2019. prešla kontrolni prag od 25 posto dionica Luke Ploče d.d.

ENNA i VTTI, jedan od najvećih operatora i vlasnika terminala za skladištenje naftnih derivata u svijetu, zajedno su vlasnici ATT-a, terminala za skladištenje i pretovar naftnih derivata u luci Ploče.

enna.hr

